



Администрация Пермского муниципального округа Пермского края  
Комитет имущественных отношений

## РАСПОРЯЖЕНИЕ

13.12.2023

№ 4219

### **Об установлении публичного сервитута на часть земельных участков**

В соответствии со ст. 23, гл. V.7 Земельного кодекса Российской Федерации, Федеральным законом от 25.10.2001 № 137-ФЗ «О введении в действие Земельного кодекса Российской Федерации», пп. 3.2.5 п. 3.2 разд. 3 Положения о комитете имущественных отношений администрации Пермского муниципального округа, утвержденного решением Думы Пермского муниципального округа Пермского края от 29.11.2022 № 48, на основании ходатайства публичного акционерного общества «Россети Урал» (ИНН 6671163413, ОГРН 1056604000970) (далее - ПАО «Россети Урал») от 29.11.2023 № 15654/6:

1. Установить в интересах ПАО «Россети Урал» публичный сервитут общей площадью 83531 кв.м на часть земельных участков:

- с кадастровым номером 59:32:0000000:12981, расположенный по адресу: Пермский край, Пермский район, на земельном участке находится ВЛ 6 кВ ф. 1;
- с кадастровым номером 59:32:3020003:1453, расположенный по адресу: Пермский край, Пермский район, Хохловское с/п, д. Тупица;
- с кадастровым номером 59:32:3020003:1454, расположенный по адресу: Пермский край, Пермский район, Хохловское с/п, д. Тупица;
- с кадастровым номером 59:32:3020003:1475, расположенный по адресу: Пермский край, муниципальный округ Пермский, деревня Тупица, улица Рябиновая, земельный участок 5;
- с кадастровым номером 59:32:3020003:1498, расположенный по адресу: Пермский край, Пермский район, Хохловское с/п, д. Тупица;
- с кадастровым номером 59:32:3020003:3335, расположенный по адресу: Пермский край, Пермский район, Хохловское с/п, д. Тупица;
- с кадастровым номером 59:32:3020012:9, расположенный по адресу: Пермский край, р-н Пермский, с/п Хохловское, снт Заозерье, Участок №70;





- с кадастровым номером 59:32:3020003:416, расположенный по адресу: Пермский край, р-н Пермский, с/пос. Хохловское, д. Тупица;
- с кадастровым номером 59:32:3020003:423, расположенный по адресу: Пермский край, р-н Пермский, с/пос. Хохловское, д. Тупица;
- с кадастровым номером 59:32:3020003:804, расположенный по адресу: Пермский край, р-н Пермский, с/пос. Хохловское, д. Тупица;
- с кадастровым номером 59:32:3020003:840, расположенный по адресу: Пермский край, р-н Пермский, с/пос. Хохловское, д. Тупица;
- с кадастровым номером 59:32:3020003:852, расположенный по адресу: Пермский край, р-н Пермский, с/пос. Хохловское, д. Тупица;
- с кадастровым номером 59:32:3020003:853, расположенный по адресу: Пермский край, р-н Пермский, с/пос. Хохловское, д. Тупица;
- с кадастровым номером 59:32:3020003:1482, расположенный по адресу: Пермский край, м.р-н Пермский, с.п. Хохловское, д. Тупица, ул. Хвойная, з/у 6;
- с кадастровым номером 59:32:3020003:1483, расположенный по адресу: Пермский край, м.р-н Пермский, с.п. Хохловское, д. Тупица
- с кадастровым номером 59:32:3020003:1484, расположенный по адресу: Пермский край, Пермский муниципальный район, Хохловское сельское поселение, д. Тупица, улица Рябиновая, 62;
- с кадастровым номером 59:32:3020003:1485, расположенный по адресу: Пермский край, Пермский муниципальный район, Хохловское сельское поселение, д. Тупица;
- с кадастровым номером 59:32:3020003:1497, расположенный по адресу: Пермский край, Пермский муниципальный район, Хохловское сельское поселение, д. Тупица;
- с кадастровым номером 59:32:3020003:2260, расположенный по адресу: Пермский край, Пермский район, Хохловское с/п, д. Заозерье, позиция 21;
- с кадастровым номером 59:32:3020003:2264, расположенный по адресу: Пермский край, Пермский район, Хохловское с/п, д. Заозерье, позиция 22;
- с кадастровым номером 59:32:3020003:2333, расположенный по адресу: Пермский край, Пермский муниципальный район, Хохловское с/п, д. Заозерье, ул. Светлая, 26;
- с кадастровым номером 59:32:3020003:2354, расположенный по адресу: Пермский край, Пермский муниципальный район, Хохловское с/п, д. Заозерье, позиция 23;
- с кадастровым номером 59:32:3020003:3194, расположенный по адресу: Пермский край, Пермский муниципальный район;

- с кадастровым номером 59:32:3020003:3336, расположенный по адресу: Пермский край, Пермский муниципальный район, Хохловское сельское поселение, д. Тупица;
- с кадастровым номером 59:32:3020003:3492, расположенный по адресу: Пермский край, Пермский муниципальный район, Хохловское с/п, д. Заозерье;
- с кадастровым номером 59:32:3020003:3609, расположенный по адресу: Пермский край, Пермский р-н, Хохловское с/п, в 0,6 км западнее д. Тупица;
- с кадастровым номером 59:32:3020003:3610, расположенный по адресу: Пермский край, Пермский р-н, Хохловское с/п, в 0,6 км западнее д. Тупица;
- с кадастровым номером 59:32:3020003:3611, расположенный по адресу: Пермский край, Пермский р-н, Хохловское с/п, в 0,6 км западнее д. Тупица;
- с кадастровым номером 59:32:0000000:13843, расположенный по адресу: Пермский край, Пермский р-н, Хохловское с/п, д. Заозерье;
- с кадастровым номером 59:32:0000000:14832, расположенный по адресу: Пермский край, Пермский р-н, Хохловское с/п, д. Заозерье;
- с кадастровым номером 59:32:2320001:232, расположенный по адресу: Пермский край, Пермский р-н, Хохловское с/п, д. Заозерье;
- с кадастровым номером 59:32:2320001:638, расположенный по адресу: Пермский край, Пермский муниципальный район, Хохловское сельское поселение, д. Заозерье, КТП-4213;
- с кадастровым номером 59:32:2320001:831, расположенный по адресу: Пермский Край, м.р-н Пермский, с.п. Хохловское, д. Заозерье, ул. Центральная, з/у 48;
- с кадастровым номером 59:32:2320001:863, расположенный по адресу: Пермский край, р-н Пермский, д. Заозерье (Хохловское с/п);
- с кадастровым номером 59:32:2320001:912, расположенный по адресу: Пермский край, муниципальный округ Пермский, д. Заозерье, ул. Центральная);
- с кадастровым номером 59:32:3020003:993, расположенный по адресу: край Пермский, м.о. Пермский, д. Заозерье, ул. Луговая, зу 2;
- с кадастровым номером 59:32:3020003:1118, расположенный по адресу: Пермский край, Пермский район, Хохловское с/п, в 0.92 км юго-восточнее д. Глушата;
- с кадастровым номером 59:32:3020003:1408, расположенный по адресу: Пермский край, Пермский район, Хохловское с/п, в 0.37 км юго-восточнее д. Глушата;
- с кадастровым номером 59:32:3020003:2334, расположенный по адресу: Пермский край, Пермский район, Хохловское с/п, д. Заозерье, позиция 27;
- с кадастровым номером 59:32:3020003:2335, расположенный по адресу: Пермский край, Пермский район, Хохловское с/п, д. Заозерье, позиция 28;



- с кадастровым номером 59:32:3020003:2569, расположенный по адресу: Пермский край, Пермский район, Хохловское с/п, в 0,037 км севернее д. Заозерье;
- с кадастровым номером 59:32:3020003:2885, расположенный по адресу: Пермский край, Пермский р-н, с/п Хохловское, д. Заозерье;
- с кадастровым номером 59:32:3020003:2889, расположенный по адресу: Пермский край, Пермский район, Хохловское с/п, в 0,94 км юго-восточнее д. Глушата;
- с кадастровым номером 59:32:3020003:2930, расположенный по адресу: Пермский край, Пермский р-н, Хохловское с/п, д. Заозерье;
- с кадастровым номером 59:32:3020003:2931, расположенный по адресу: Пермский край, Пермский р-н, Хохловское с/п, д. Заозерье;
- с кадастровым номером 59:32:3020003:2932, расположенный по адресу: Пермский край, Пермский р-н, Хохловское с/п, д. Заозерье;
- с кадастровым номером 59:32:3020003:2940, расположенный по адресу: Пермский край, Пермский р-н, Хохловское с/п, д. Заозерье;
- с кадастровым номером 59:32:3020003:2947, расположенный по адресу: Пермский край, Пермский р-н, Хохловское с/п, д. Заозерье;
- с кадастровым номером 59:32:3020003:2953, расположенный по адресу: Пермский край, Пермский р-н, Хохловское с/п, д. Заозерье;
- с кадастровым номером 59:32:3020003:2957, расположенный по адресу: Пермский край, Пермский р-н, Хохловское с/п, д. Заозерье;
- с кадастровым номером 59:32:3020012:3, расположенный по адресу: Пермский край, Пермский район, Хохловское с/п, снт Заозерье, уч. № 34;
- с кадастровым номером 59:32:3020012:7, расположенный по адресу: Пермский край, Пермский район, Хохловское с/п, снт Заозерье;
- с кадастровым номером 59:32:3020012:65, расположенный по адресу: край Пермский, р-н Пермский, с/п Хохловское, снт Заозерье, Участок 65;
- с кадастровым номером 59:32:3020012:66, расположенный по адресу: край Пермский, р-н Пермский, с/п Хохловское, снт Заозерье, Участок 67;
- с кадастровым номером 59:32:3020012:69, расположенный по адресу: Пермский край, м.р-н Пермский, с.п. Хохловское, д Заозерье (Хохловское с/п), тер. снт Заозерье, з/у 64;
- с кадастровым номером 59:32:3020013:11, расположенный по адресу: край Пермский, р-н Пермский, с/п Хохловское, с/т Заозерье, Участок 35;
- с кадастровым номером 59:32:3020013:113, расположенный по адресу: Пермский край, м.р-н. Пермский, с.п. Хохловское, д. Заозерье (Хохловское с/п), тер. СНТ Заозерье, з/у 30;
- с кадастровым номером 59:32:3020013:114, расположенный по адресу: Пермский край, м.о. Пермский, д Заозерье, тер. СНТ Заозерье -1, зу 31;



- с кадастровым номером 59:32:3020013:115, расположенный по адресу: Пермский край, Пермский район, Хохловское с/п, д. Заозерье, с/т Заозерье;
- с кадастровым номером 59:32:3020013:144, расположенный по адресу: Пермский край, Пермский район, Хохловское с/п, д. Заозерье, с/т Заозерье;
- с кадастровым номером 59:32:3020013:148, расположенный по адресу: Пермский край, Пермский район, Хохловское с/п, д. Заозерье, с/т Заозерье;
- с кадастровым номером 59:32:2320001:248, расположенный по адресу: Пермский край, р-н Пермский, с/пос. Хохловское, д. Заозерье, пер. Песочный, дом 3;
- с кадастровым номером 59:32:2320001:210, расположенный по адресу: Пермский край, Пермский р-н, Хохловское с.п., д. Заозерье, ул. Солнечная, 27.

Цель: Эксплуатация объекта электросетевого хозяйства «Электросетевой комплекс Подстанция 35/6кВ «Заозерье» (ВЛ - 6 кВ фидер 11, КТП-4213, КТП-4277)».

Срок: 49 лет.

2. Утвердить границы публичного сервитута земельного участка, указанного в п. 1 настоящего распоряжения, согласно прилагаемой схеме расположения границ публичного сервитута.

3. Срок, в течение которого использование указанного в п. 1 настоящего распоряжения земельного участка в соответствии с их разрешенным использованием будет невозможно или существенно затруднено в связи с осуществлением сервитута – не установлен.

4. Порядок установления зон с особыми условиями использования территорий и содержание ограничений прав на земельные участки в границах таких зон установлен Постановлением Правительства РФ от 24.02.2009 № 160 «О порядке установления охранных зон объектов электросетевого хозяйства и особых условий использования земельных участков, расположенных в границах таких зон».

5. Плата за публичный сервитут не устанавливается в соответствии с ч. 4 ст. 3.6 Федерального закона от 25.10.2001 года № 137-ФЗ «О введении в действие Земельного кодекса Российской Федерации».

6. Комитету имущественных отношений администрации Пермского муниципального округа в течение 5 рабочих дней со дня подписания настоящего распоряжения:

6.1. направить настоящее распоряжение в Управление Федеральной службы государственной регистрации, кадастра и картографии по Пермскому краю;

6.2. направить настоящее распоряжение в ПАО «Россети Урал», а также сведения о лицах, являющихся правообладателями земельных участков, сведения о лицах, подавших заявления об учете их прав (обременений прав) на земельные

участки, способах связи с ними, копии документов, подтверждающих права указанных лиц на земельный участок;

6.3. разместить настоящее распоряжение на официальном сайте Пермского муниципального округа в информационно-телекоммуникационной сети Интернет <https://permokrug.ru>.

7. Настоящее распоряжение вступает в силу со дня его подписания.

8. Контроль исполнения распоряжения возложить на заместителя председателя комитета М.В. Королеву.

Председатель комитета

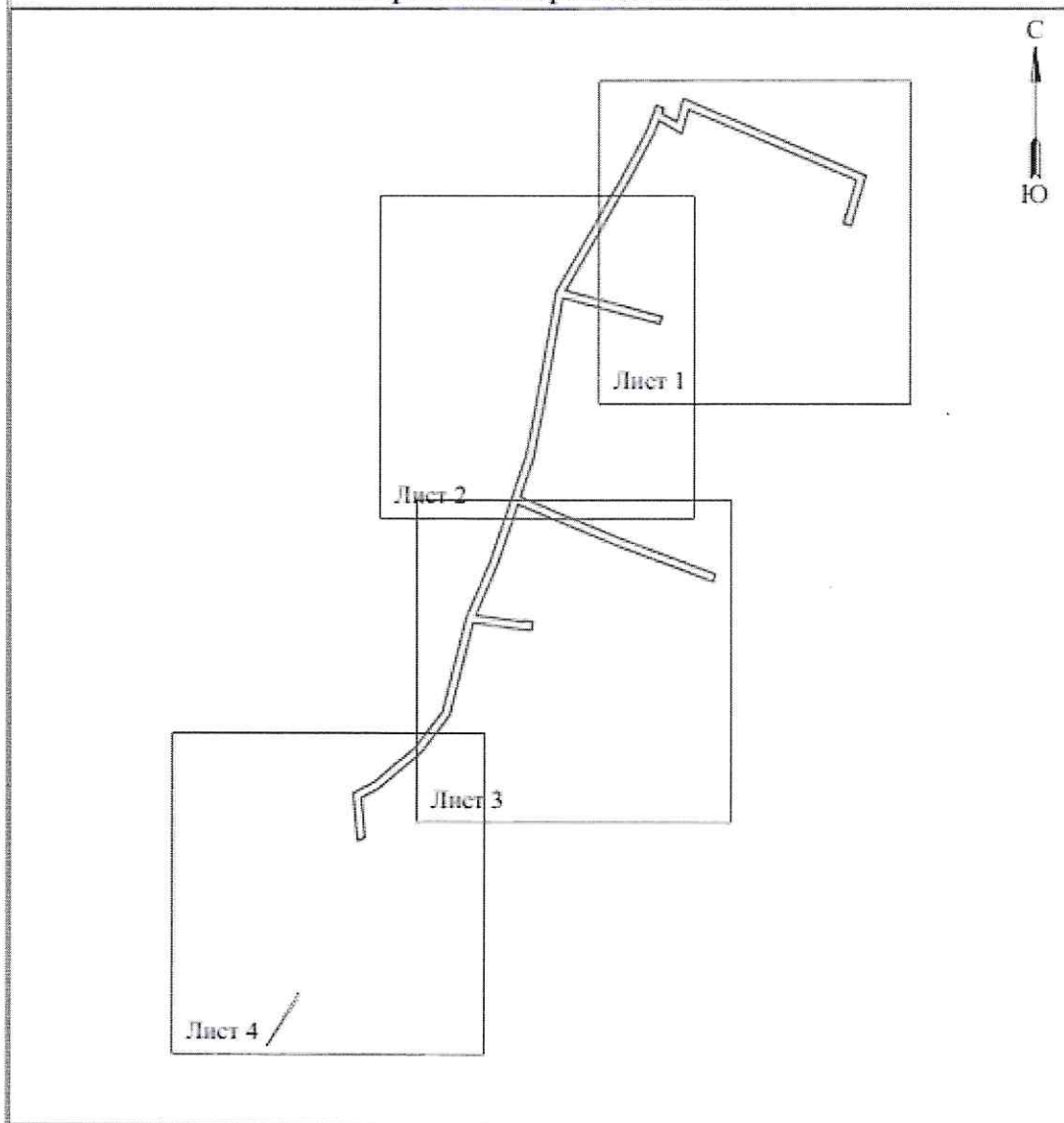


Е.А. Демидова

Приложение № 1  
к распоряжению  
комитета имущественных  
отношений администрации  
Пермского муниципального округа  
от 13.12.2023 № 4219

Схема расположения границ публичного сервитута  
для эксплуатации объекта электросетевого хозяйства  
Электросетевой комплекс «Подстанция 35/6кВ «Заозерье»  
(ВЛ - 6 кВ фидер 11, КТП-4213, КТП-4277)  
(наименование объекта)

Обзорная схема границ объекта



Условные обозначения:

— граница установленной  
зоны публичного сервитута







Схема расположения границ публичного сервитута  
для эксплуатации объекта электросетевого хозяйства

Электросетевой комплекс «Подстанция 35/6кВ «Заозерье» (ВЛ - 6 кВ фидер 11, КТП-4213, КТП-4277)  
(наименование объекта)

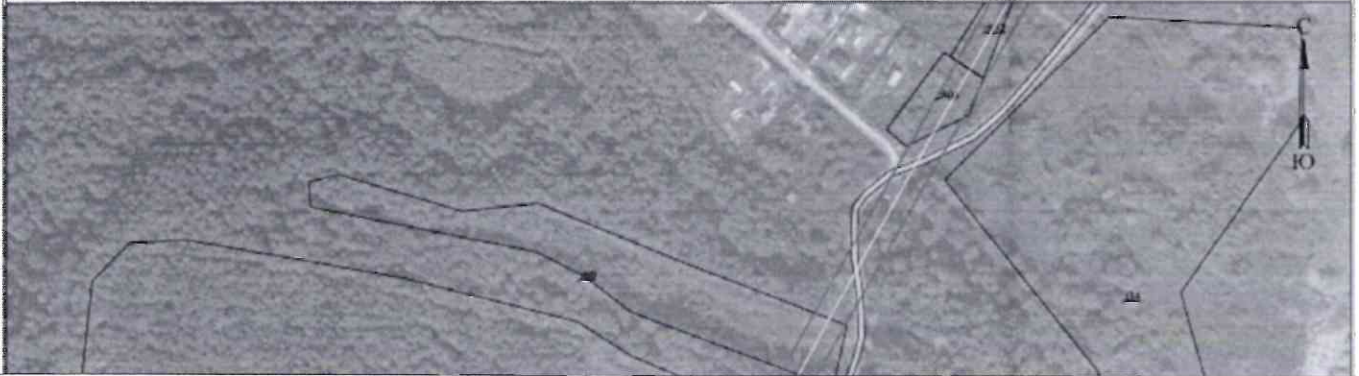


Схема расположения границ публичного сервитута  
для эксплуатации объекта электросетевого хозяйства

Электросетевой комплекс «Подстанция 35/6кВ «Заозерье» (ВЛ - 6 кВ фидер 11, КТП-4213, КТП-4277)  
(наименование объекта)





Приложение № 2  
к распоряжению  
комитета имущественных  
отношений администрации  
Пермского муниципального округа  
от 13.12.2023 № 4219

Сведения о местоположении границ объекта					
1. Система координат МСК-59, зона 2					
2. Сведения о характерных точках границ объекта					
Обозначение характерных точек границ	Координаты, м		Метод определения координат характерной точки	Средняя квадратическая погрешность положения характерной точки (М), м	Описание обозначения точки на местности (при наличии)
	X	Y			
1	2	3	4	5	6
(1)	-	-	-	-	-
1	538112.79	2236645.87	Метод спутниковых геодезических измерений (определений)	0.10	-
2	537906.80	2237141.22	Метод спутниковых геодезических измерений (определений)	0.10	-
3	537782.73	2237105.38	Метод спутниковых геодезических измерений (определений)	0.10	-
4	537782.85	2237104.98	Метод спутниковых геодезических измерений (определений)	0.10	-
5	537773.04	2237102.84	Метод спутниковых геодезических измерений (определений)	0.10	-
6	537777.66	2237081.27	Метод спутниковых геодезических измерений (определений)	0.10	-
7	537000.55	2237086.00	Метод спутниковых геодезических измерений (определений)	0.10	-
8	537000.02	2237083.51	Метод спутниковых геодезических измерений (определений)	0.10	-
9	537094.61	2237115.81	Метод спутниковых геодезических измерений (определений)	0.10	-
10	538084.29	2236659.67	Метод спутниковых геодезических измерений (определений)	0.10	-
11	538018.64	2236641.20	Метод спутниковых геодезических измерений (определений)	0.10	-
12	538054.13	2236580.35	Метод спутниковых геодезических измерений (определений)	0.10	-
13	538021.78	2236588.27	Метод спутниковых геодезических измерений	0.10	-

			(определенный)		
14	537004.16	2236500.69	Метод спутниковых геодезических измерений (определенный)	0.10	-
15	537099.82	2236531.35	Метод спутниковых геодезических измерений (определенный)	0.10	-
16	537530.34	2236509.96	Метод спутниковых геодезических измерений (определенный)	0.10	-
17	537510.99	2236583.50	Метод спутниковых геодезических измерений (определенный)	0.10	-
18	537579.16	2236624.29	Метод спутниковых геодезических измерений (определенный)	0.10	-
19	537277.79	2236270.05	Метод спутниковых геодезических измерений (определенный)	0.10	-
20	537150.28	2236245.20	Метод спутниковых геодезических измерений (определенный)	0.10	-
21	537046.06	2236210.81	Метод спутниковых геодезических измерений (определенный)	0.10	-
22	536933.08	2236400.03	Метод спутниковых геодезических измерений (определенный)	0.10	-
23	536838.29	2236734.63	Метод спутниковых геодезических измерений (определенный)	0.10	-
24	536818.06	2236728.72	Метод спутниковых геодезических измерений (определенный)	0.10	-
25	536913.56	2236472.24	Метод спутниковых геодезических измерений (определенный)	0.10	-
26	537026.09	2236204.35	Метод спутниковых геодезических измерений (определенный)	0.10	-
27	536863.16	2236149.98	Метод спутниковых геодезических измерений (определенный)	0.10	-
28	536727.32	2236091.92	Метод спутниковых геодезических измерений (определенный)	0.10	-
29	536710.64	2236219.60	Метод спутниковых геодезических измерений (определенный)	0.10	-
30	536713.91	2236219.90	Метод спутниковых геодезических измерений (определенный)	0.10	-



31	536711.18	2236243.56	Метод спутниковых геодезических измерений (определений)	0.10	-
32	536688.70	2236249.98	Метод спутниковых геодезических измерений (определений)	0.10	-
33	536689.44	2236234.61	Метод спутниковых геодезических измерений (определений)	0.10	-
34	536687.50	2236234.34	Метод спутниковых геодезических измерений (определений)	0.10	-
35	536707.49	2236084.73	Метод спутниковых геодезических измерений (определений)	0.10	-
36	536467.32	2236022.40	Метод спутниковых геодезических измерений (определений)	0.10	-
37	536263.64	2235947.58	Метод спутниковых геодезических измерений (определений)	0.10	-
38	536264.59	2235829.00	Метод спутниковых геодезических измерений (определений)	0.10	-
39	536240.54	2235784.30	Метод спутниковых геодезических измерений (определений)	0.10	-
40	536131.60	2235794.59	Метод спутниковых геодезических измерений (определений)	0.10	-
41	536125.68	2235778.70	Метод спутниковых геодезических измерений (определений)	0.10	-
42	536123.93	2235774.24	Метод спутниковых геодезических измерений (определений)	0.10	-
43	536252.63	2235762.34	Метод спутниковых геодезических измерений (определений)	0.10	-
44	536282.08	2235817.96	Метод спутниковых геодезических измерений (определений)	0.10	-
45	536578.24	2235932.30	Метод спутниковых геодезических измерений (определений)	0.10	-
46	536471.67	2236003.15	Метод спутниковых геодезических измерений (определений)	0.10	-
47	536723.66	2236067.31	Метод спутниковых геодезических измерений (определений)	0.10	-
48	536870.71	2236130.37	Метод спутниковых	0.10	-

			геодезических измерений (определений)		
49	537155.71	2236224.97	Метод спутниковых геодезических измерений (определений)	0.10	-
50	537215.23	2236237.59	Метод спутниковых геодезических измерений (определений)	0.10	-
51	537596.52	2236305.77	Метод спутниковых геодезических измерений (определений)	0.10	-
52	537903.94	2236402.06	Метод спутниковых геодезических измерений (определений)	0.10	-
53	538030.45	2236549.06	Метод спутниковых геодезических измерений (определений)	0.10	-
54	538094.70	2236572.73	Метод спутниковых геодезических измерений (определений)	0.10	-
55	538087.30	2236592.67	Метод спутниковых геодезических измерений (определений)	0.10	-
56	538073.58	2236587.74	Метод спутниковых геодезических измерений (определений)	0.10	-
57	538050.42	2236628.32	Метод спутниковых геодезических измерений (определений)	0.10	-
1	538112.79	2236645.87	Метод спутниковых геодезических измерений (определений)	0.10	-
(2)	-	-	-	-	-
58	535570.69	2235527.67	Метод спутниковых геодезических измерений (определений)	0.10	-
59	535717.83	2235615.83	Метод спутниковых геодезических измерений (определений)	0.10	-
60	535704.77	2235616.94	Метод спутниковых геодезических измерений (определений)	0.10	-
61	535607.19	2235553.73	Метод спутниковых геодезических измерений (определений)	0.10	-
62	535571.07	2235530.33	Метод спутниковых геодезических измерений (определений)	0.10	-
58	535570.69	2235527.67	Метод спутниковых геодезических измерений (определений)	0.10	-